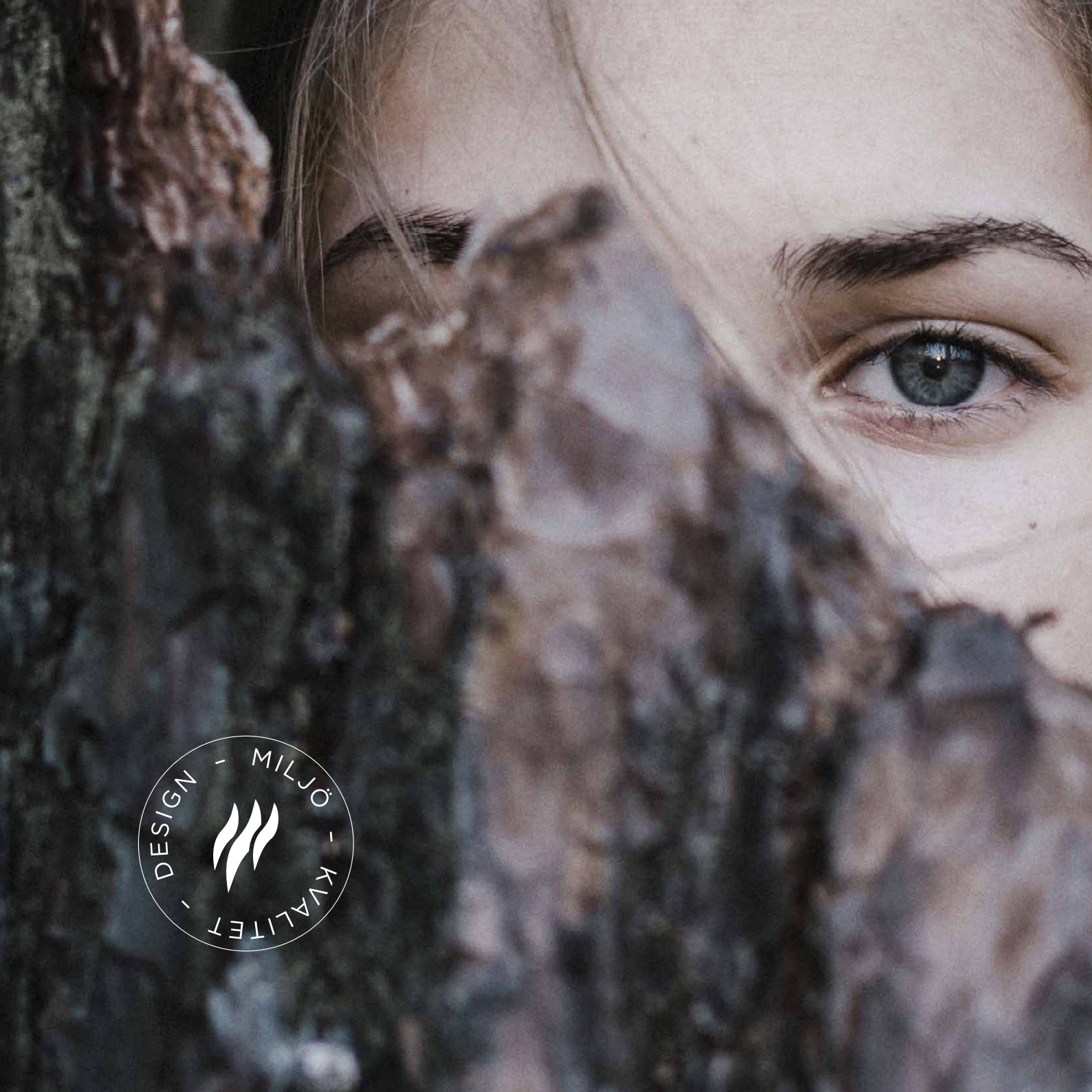




# Nordpeis

INSPIRATIONSKATALOG





Med glödande  
intresse för kvalitet,  
miljö och design

#### REN FÖRBRÄNNING

Du kan njuta av värmen från någon av våra eldstäder eller spisar och samtidigt ha ett gott samvete för miljön. Alla våra eldstäder uppfyller några av världens strängaste krav på ren förbränning. Våra produkter har hög värmeeffekt och använder veden optimalt. De är godkända av ledande testlaboratorier i Europa och alla är naturligtvis renbrännande.



## INNOVATION

Nordpeis har arbetat med innovation och design sedan starten. Det är med glädje och stolthet vi levererar miljövänlig norsk förbränningsteknik. Inte bara i Norge utan även i andra länder i Europa.



Me Bench med lådor av ek



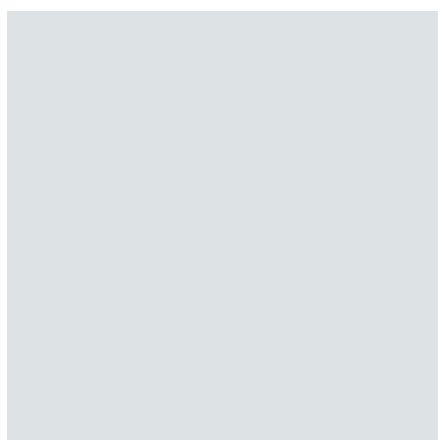
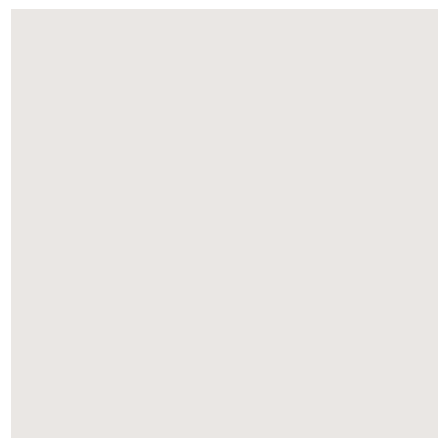
Monaco A Låg med vedfack

## VEDELNING

Vedeldning i moderna eldstäder rekommenderas av miljömyndigheterna - av hänsyn till globala och lokala föroreningar.

# Innehåll

En murspis eller kamin är inte bara värmande utan även en möbel som du placerar centralt i ditt hem.





---

Stressa ned med levande värme 10

---

Ett smycke i vardagsrummet 16

---

Hitta din egen stil 24

---

Murspis eller kamin? 34

---

Inspirerad av skog och hav 40

---

Placera eldstaden vart du vill 46

---

MYSA

Låt axlarna  
slappna av  
och hitta  
lugnet





# Stressa ned med levande värme

I en hektisk vardag skapar eldstaden lugn och en mysig atmosfär. Forskning visar att levande värme minskar stress.

MYSA





En sprakande eld  
lugnar oss i en tid då  
allt går fort.

Vi går på meditationskurser och provar yoga och mindfulness. Allt för att bli lugna och hitta ro i en tid där allt går väldigt fort. Men det räcker faktiskt med att sitta och titta på lågorna i en murspis. Lyssna på brasans sprakande och känna doften av brinnande trä.

Elden har varit en samlingspunkt för oss människor i alla tider. Elden når fram till urmänniskan i oss, och den gör något med människorna i husen. Inte för att vi nödvändigtvis behöver värmen, utan för att den skapar harmoni och mysighet.

Vi lever i ett land som är mörkt och kallt under stora delar av året. Så det är inte så konstigt att vi i Norden gillar att mysas. Och av allt som vi tycker är mysigt häruppe finns det en sak som sticker ut: Braskaminen.

MYSA



@telemarkhytter / Davos U Låg

## FAKTA

I en studie vid University of Alabama mättes blodtrycket på 226 personer medan de tittade på en sprakande eld. Slutsatsen var tydlig: Testpersonernas blodtryck blev lägre! (Lynn, C., 2014).

Med andra ord: Levande värme i huset får dig att stressa ned!



@miamari.holst / Praha

Källa: Lynn, C. (2014). Hearth and campfire influences on arterial blood pressure: defraying the costs of the social brain through fireside relaxation. *Evolutionary psychology: an international journal of evolutionary approaches to psychology and behavior*, 12 5, 983-1003.

Förläng sommaren med en eldstad utomhus som värmer härligt och skapar trevliga stunder.



@jenny\_gevaert / Air Bas

Air Bas är modulbaserad och kan användas som både lägereld och grill.



MYSA



@kinevinje / Roma Garden



Nordpeis



# ETT SMYCKE I VARDAGS- RUMMET

- Vi ville ha ett hus med det lilla extra i form av fräscha och spännande detaljer och lösningar. Därför valde vi spisen Me, säger Hege och Benn.

- När vi bestämde oss för att bygga hus fanns det flera saker som var viktiga för oss att få med. Vi ville ha ett hus med en modern känsla och funktionella och praktiska lösningar, men också det lilla extra i form av fräscha och spännande detaljer och lösningar som vi kan ha nytta av - och som kan inspirera andra genom vårt instagramkonto @medandreord.

Den stilrena och takhängda Me Ceiling braskamin från Nordpeis stod därför högt upp på önskelistan.





- Vi valde en Me Ceiling eftersom den har en innovativ och modern design, utöver att den förenklar rengöringen eftersom den hänger från taket, vilket också frigör golvyta. Sedan kom idén att integrera kakel i golvet för att uppfylla brandsäkerhetskravet. Lösningen med hexagonplattor i asymmetriskt mönster skapar det där lilla extra i området runt den öppna spisen, och har mottagits mycket väl av våra följare på Instagram.

Hege och Benn har lagt mycket tid på att planera. De har hämtat inspiration från naturen, på resor, genom sociala medier och renoveringsprogram på TV.

- Vårt bästa tips för andra är att planera bra och inte minst tänka på helheten. Tänk bland annat på hur du vill att ditt hem ska värmas upp. Vi valde att komplettera med vedeldning av flera skäl.

Mysfaktorn med vedeldning är viktig för oss, men ett effektivt och miljövänligt sätt att elda påverkade också valet. Me Ceiling blir också som en smycke i vardagsrummet tack vare den distinkta och spännande designen.



Det infällda kaklet  
i golvet uppfyller  
brandsäkerhets-  
kravet.





- Vi är båda kreativa och idéerna flödar hela tiden, så det är jättekul att kunna förverkliga en del av dem genom husbyggandet. Vi har bland annat valt extra takhöjd och en extra rad med fönster i vardagsrummet, så att vi kan njuta av utsikten och använda det naturliga ljuset på bästa sätt.

Integrerat kontorshörn i köket och klädnedkast från badrummet till tvättstugan är exempel på små lösningar som är praktiska i vardagen.

- Som estetiska exempel kan vi nämna skogsfototapeten på hela väggen bakom sängen i sovrummet och att vi har målat taket och andra väggar gröna för att uppnå en illusion av ett



vi sover ute i naturen. Vi har också lagt mycket tid på att välja vilka material som genomgående upprepas i huset. På utsidan har vi valt svart beklädnad och väggplattor i betong. Detta har vi även använt inomhus, med element av svart och betong i de flesta rum, kompletterat med lite ek och trävirke för att mjuka upp det strama uttrycket.

PERSONLIGT

Ditt  
personliga  
hem



# HITTA DIN EGEN STIL

- Den viktigaste inredningstrenden idag är att det inte finns någon trend. Vi ska bestämma själva och skapa värme omkring oss.

*Björg Owren,  
kreativ chef på IFI*











## ALLT ÄR TILLÅTET

Vilka färger gillar du att omringa dig med? Vad får dig att känna dig som hemma i ett rum? Vad gör dig lycklig, och vad gör dig lugn? Vi har gått igenom en minimalistisk period med vita väggar och avskalad inredning - vad blir nästa steg? Nu är allt tillåtet!



@bos\_cabin / Cannes

I dag handlar trenden om välbefinnande, lekfullhet och autenticitet. Vad är mer autentiskt än en sprakande eld? Välj en murspis i den stil du gillar, och om du vill få en ännu mer personlig touch kan du måla eldstaden i exakt den färg du vill ha.

— TRIVSEL —

PERSONLIGT

I dag handlar trenden om välbefinnande, lekfullhet och autenticitet.

Ingenting är "fult"  
eller "fint" i dag.

De flesta av våra eldstäder levereras i obehandlad betong, som vi traditionellt har målat vit. Men vad sägs om att måla eldstaden så att den får samma färg som väggen? Då skapar du helhet och djup i rummet. Eller du föredrar kanske en kontrasterande färg? Blå murspis, grön murspis, lila murspis – eller vad sägs om att välja en robust stil och behålla den obehandlade betongen?

Kalkfärg är också ett alternativ – det ger eldstaden en spännande yta. Ingenting är "fult" eller "fint" i dag. Det enda som är viktigt är att du gillar det. Vi uppmuntras till att vara friare och ärligare – att skaka av oss våra stela och glättiga begränsningar. I dag är du trendig när du utforskar din kreativitet. Att vara personlig är att vara annorlunda!





@miamari.holst har målat sin Praha i samma färg som väggen (Intryck från Jotun), medan @malenes\_home har målat sin Praha svart - i skarp kontrast till det omgivande vita.

MÖJLIGHETER

Eldstaden  
som passar  
dig





# MURSPIS ELLER KAMIN?

Ska du välja murspis eller kamin?  
Vad är skillnaden och hur väljer du  
vad som är rätt för dig?





@Telemarkhytter / Quadro Colorado

Tänk på detta innan du bestämmer dig:  
Hur mycket yta ska värmas upp och var ska eldstaden placeras? Ska kaminen stå för den huvudsakliga uppvärmningen i bostaden eller bara extravärme? Tål golvet eldstadens tyngd?

En modern bostad byggd enligt nya byggregler kan behöva ytterligare lufttillförsel när man sätter in en murspis. Det totala värmebehovet beror på typ av hus, isolering, fönsterytans storlek samt klimatet du bor i. En välisolerad bostad har vanligtvis ett värmebehov på cirka 60-70 W per kvadratmeter.



## MURSPIS

- Integrerade möbler i hemmet
- Kan ofta målas i önskad färg
- Kan ofta anpassas med tillbehör som trähylla, höjdmöbler, m.m. för en mer personlig lösning
- Naturlig betongvärmelagring som avger värme under en tid efter uppvärmning



Davos U Låg

## KAMIN

- Placeringsvänlig
- Kommer ofta färdiglackerad
- Har ofta färre anpassningsalternativ



Duo



Me Bench

Den runda kaminen Me erbjuder många möjligheter. Den kommer i sju designuttryck och kan monteras på väggen, hänga från taket eller stå på golvet.



Me Ceiling



Me Wall



Me Wall med  
brandmursplatta



Me Glass



Me Pedestal



Me Steel



@bos\_cabin / Cannes





# INSPIRERAD AV SKOG OCH HAV

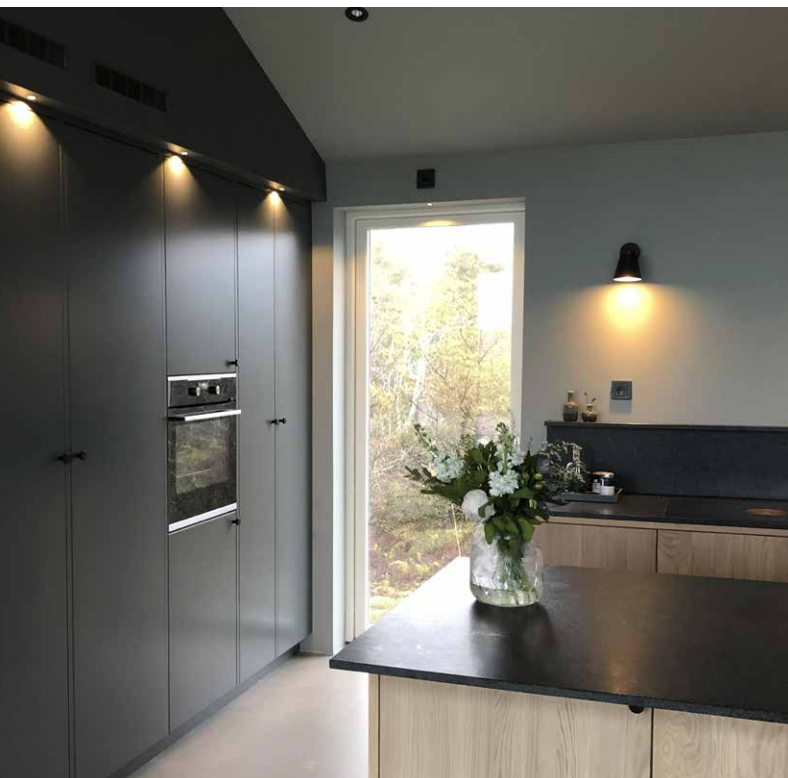
- Vi ville ha en flytande övergång mellan utsidan och insidan, så alla interiörer i huset är inspirerade av naturen utanför, säger Teresa Woodall.

Det arkitektritade, moderna huset har fantastisk utsikt över den svenska västkusten och skogen på baksidan. Stora, höga fönster släpper in naturen i huset, och inredningen hämtar element från utsidan.

Det robusta betonggolvet fortsätter ut på terrassen. De gröna tonerna fångar skogskänslan. Fiskbensmönstret på väggen i badrummet associerar till drivved. Och trävirket är ett viktigt element:

- Vi valde ek i hela taket, trappan och köket. Träet mjukar upp inredningen och skapar värme. Och blicken söker sig automatiskt till den stilrena och centralt placerade eldstaden Davos från Nordpeis, säger Teresa.





Hon flyttade nyligen hit med sin man Anders, och de är inte riktigt klara med inredningen än.

- För tillfället använder vi de möbler vi tog med oss. Vi tänker dock skaffa nya i en stil som är stram och nordisk - fast de måste också vara bekväma och mjuka. Det ska vara bekvämt att sitta länge vid matbordet och mysa med god mat och murspis.

Eldstaden sträcker sig fyra och en halv meter upp till taket, och du kan se lågorna från tre sidor.

- Vi valde att måla eldstaden i samma gröna ton som väggen så att den ser inbyggd ut - den smälter in i väggen. Eldstaden är jättefin och ger helhet och harmoni till rummet! Och det bästa är att vi kan se lågorna från hela huset, när vi lagar mat, när vi sitter på soffan, när vi kommer in från entrén - ja, var vi än är på första våningen i huset.

Utöver att måla eldstaden har de använt svart spray på gallret, som var vita till att börja med.

- Vi tyckte att det var finare med svart eftersom vi har andra svarta detaljer runt om i huset. Huset har också svart på fasaden. Vi ser fram emot att bo in oss här. Vi har fått ett väldigt personligt hem. De öppna ytorna och naturen utanför ger oss ett helt eget lugn, säger Teresa.

- Vi valde att måla eldstaden i samma gröna ton som väggen.



Davos P Hög

Du kan se mer av huset  
på Instagram-kontot  
[@nytthusmedutsikt](#)

FLEXIBEL

Det blir  
enkelt med  
stålskorsten!





# Placera eldstaden vart du vill

Med Nordpeis stålskorsten kan du placera eldstaden eller kaminen vart du vill i huset. Och du kan ha så många eldstäder du vill!

Drömmer du om en spis, men saknar skorstensrör sedan tidigare? Inga problem. Med en stålskorsten kan du få en murspis eller kamin var som helst i huset. I vardagsrummet, i korridoren, i köket eller kanske i sovrummet? Du kan även placera eldstaden mitt i rummet om det är det du önskar.

Stålskorstenen värms upp snabbare än ett traditionellt elementrör, vilket leder till bättre drag och lättare tändning. Du kan välja mellan färgerna svart, grått och vitt. Skorstenen är lätt att bygga och kan monteras på en dag.



Kanske har du en ny och tät bostad med dåligt drag? Då är det lämpligt att välja en ventilerad stålskorsten. Det ser inte bara till att få ut avgaserna, utan har också en extra kanal som tillför frisk luft till spisen. Det innebär att skorstenen hämtar luft utifrån genom en separat kanal i röret. Skorstenen och eldstaden blir ett slutet system, och eldstäder som ska användas med den ventilerade skorstenen måste täppas till och bör ha självstängande dörr.

En stålskorsten kan också ledas ut genom väggen, så alla rum kan få en egen spis!



Denna moderna trädskoja i Rakkestad får ett uppsving med kaminen Me Pedestal mitt i rummet.



FLEXIBEL

Med en stålskorsten kan du få en kamin eller murspis var som helst i huset.

### DIREKT VENTILATION (DV)

- Förbränningsluft från skorstenen
- Elegant anpassad
- Inga synliga kanaler
- Finns för utvalda Nordpeis-spisar



Duo 5 DV

Nordpeis är den största leverantören av en ikonisk norsk möbel; murspisen. Med stor passion för detaljer, kvalitet och innovationer, är vi en del av att skapa signumet för norsk design.

